



Die weiche Formsprache und Farbstimmung stehen für die **Hampton Collection**. Die einzigartige bildhauerische Qualität der Gesichter aus dem Kölner Entwicklungsstudio von Moch hebt die Präsentation klassischer Mode. Passend zu **Velvet** sind die Damen **Velvet**.



**Haltung 630-H-D**  
Jasper naturalistisch  
135\* 99,5/80,5/90,5



**Haltung 604-H-Fr**  
Frederik abstrakt  
188\* 98,5/78/95





**Haltung 605-H-Ja**  
Jack abstrakt  
185\* 103/78/97,5



**Haltung 622-H-Fa**  
Fabio abstrakt  
186\* 97/81/97





**Haltung 644-H-Js**  
Jasper abstrakt  
188,5\* 98/81,5/98,5



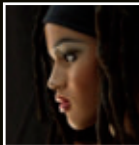
**Haltung 647-H-Fa**  
Fabio abstrakt  
188,5\* 98/81,5/98,5



# Moch

FIGUREN

World Spirit



Space



Mylar



BleekerStreet



Tribeca



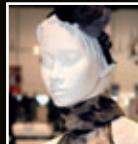
Dove



Marbel



Pure



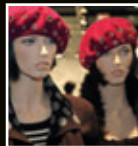
Silk



Ivory



Rivoli



Velvet



Mit freundlicher Unterstützung von

Location: [www.redfishfactory.com](http://www.redfishfactory.com) Antwerpen | Outfits: [www.lea-uhlmann.de](http://www.lea-uhlmann.de) Berlin | Outfits: [www.kischella-design.de](http://www.kischella-design.de) Köln

**Moch Figuren GmbH**  
Fuchskaulenweg 2  
50999 Köln / Germany  
P: +49 221 93 55 61 0  
F: +49 221 93 55 61 55  
M: [mail@moch.com](mailto:mail@moch.com)  
[www.mochfiguren.com](http://www.mochfiguren.com)