



Großstadtcharaktere in Verbindung mit lässigen Haltungen zeichnen die **Tribeca Collection** aus. Die markanten Gesichter mit stylischen Frisuren und einem frechen Make-up sind typische Merkmale dieser jungen Serie und unterstreichen den Streetware Spirit. Das passende männliche Pendant hierzu finden Sie in der **Bleeker Street** Collection.



Haltung 473-T-Km
Kim savanna
178* 81,5/67/91



Haltung 476-T-V
Valezka terra
179* 86,5/62,5/91,5



Haltung 474-T-M
Mia terra
180* 85/65/91





Haltung 478-T-F
Flowers wild terra
179* 86,5/62,5/91,5



Haltung 435-T-Ka
Kyra savanna
175,5* 83/62,5/90



Haltung 437-T-P
Pat terra
178* 81,5/67/91





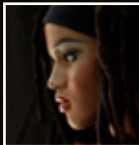
Haltung 487-T-N
Naomi tyra
176* 81,5/62,5/91,5



Haltung 490-T-V
Valezka terra
128,5* 85,5/64/90



World Spirit



Space



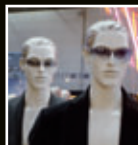
Mylar



BleekerStreet



Hampton



Dove



Marbel



Pure



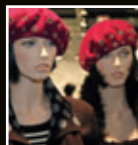
Silk



Ivory



Rivoli



Velvet



Mit freundlicher Unterstützung von

Location: www.redfishfactory.com Antwerpen | Outfits: www.lea-uhlmann.de Berlin | Outfits: www.kischella-design.de Köln

Moch Figuren GmbH
Fuchskaulenweg 2
50999 Köln / Germany
P: +49 221 93 55 61 0
F: +49 221 93 55 61 55
M: mail@moch.com
www.mochfiguren.com